

**COMP**  
Rzeszów S.A.

**Instalacja czytnika  
kart magnetycznych GemPCTwin**

## 1. WSTĘP

### 1.1. Cel dokumentu

Niniejszy dokument przedstawia procedurę instalacji czytnika kart magnetycznych współpracującego z aplikacją elektronicznego dostępu do konta bankowego, Centrum Usług Informatycznych. Instrukcja przedstawia opis instalacji czytnika po stronie klienta bankowego.

### 1.2. Specyfikacja wymagań

Komputer, na którym ma zostać uruchomiony czytnik kart magnetycznych powinien mieć zainstalowany system operacyjny z rodziny Windows (Windows 98, Windows 2000, Windows XP), wraz z przeglądarką internetową Internet Explorer (przynajmniej wersja 5.0 lub nowsza).

## 2. INSTALACJA WINDOWS VIRTUAL MACHINE

Uwaga!!!Poniższą krok należy przeprowadzić tylko w przypadku, gdy klawisz PODPISZ na stronie internetowej nie wykona procedury podpisu przelewu elektronicznego.

Dla prawidłowej pracy apletu podpisu kartą mikroprocesorową wymagana jest zainstalowana w przeglądarce Microsoft Internet Explorer maszyna Javy o numerze kompilacji większym niż 3000. Wersję taką można zweryfikować wpisując z konsoli polecenie `jview`. Polecenie to wyświetla między innymi wersję maszyny Javy w formacie: `xx.y.zzzz`, np.: `5.00.3805`. Ostatnie cztery cyfry wskazują właśnie na numer kompilacji maszyny Javy. W przypadku problemów z apletem podpisu - okno apletu pojawia się lecz po wciśnięciu przycisku Podisz nie podejmowana jest żadna akcja, należy w powyższy sposób sprawdzić wersję maszyny Javy przeglądarki Internetowej. Gdy jest ona zbyt niska (numery kompilacji rzędu 2 tysięcy) należy z dostarczonej przez bank płyty CD-ROM, z katalogu VM, należy uruchomić plik instalacyjny `msjvax86.exe`. Ewentualnie aktualne wydanie WVM można pobrać ze strony internetowej:

<http://programy.onet.pl> w sekcji „Najpopularniejsze” – „Windows Virtual Machine”

## 3. INSTALACJA CZYTNIKA KART MAGNETYCZNYCH

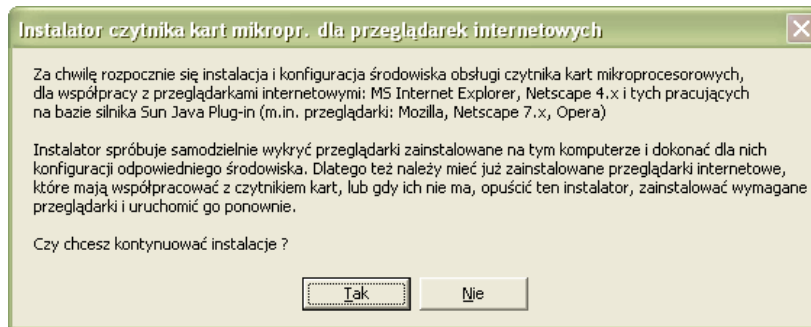
Przy włączonym komputerze należy podłączyć czytnik kart magnetycznych. Czytnik kart GemPCTwin posiada dwie wtyczki. Jedną z nich przeznaczoną do transmisji szeregowej podłączamy do gniazda COM1, natomiast drugą wtyczkę w miejsce klawiatury PS2. Wtyczkę klawiatury należy podłączyć do dodatkowej, specjalnie do tego celu przeznaczonej wtyczki czytnika kart znajdującej się obok wtyczki PS2. Po podłączeniu czytnika dioda znajdująca się na obudowie powinna zacząć migać, jest to oznaka, że czytnik został właściwie podłączony. Następnie należy wyłączyć i ponownie uruchomić komputer.

Po ponownym uruchomieniu komputera system automatycznie wykryje czytnik kart magnetycznych. Po ukazaniu się okna instalacji nowego sprzętu należy wybrać przycisk Anuluj, aby zakończyć instalację urządzenia wykrytego przez system Windows.

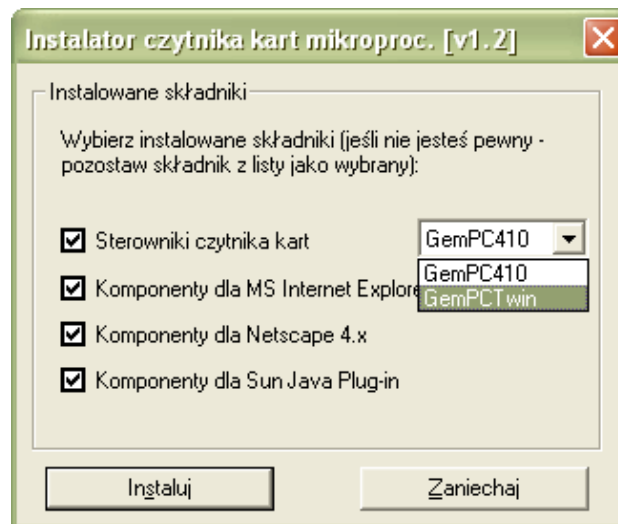
W celu instalacji czytnika kart należy włożyć do napędu CD-ROM płytę z oprogramowaniem. Z katalogu Install należy uruchomić plik `setup.exe`. Następnie ukaże się pytanie o kontynuowanie instalacji czytnika.

## Procedury wdrożeń

### Procedura instalacji czytnika kart magnetycznych GemPCTwin

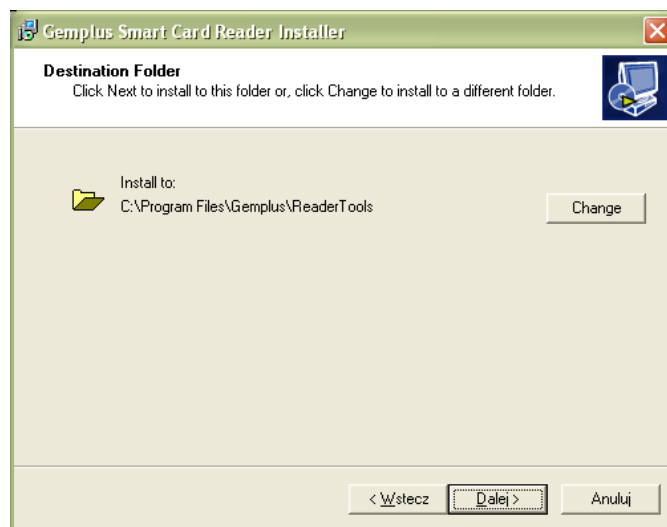
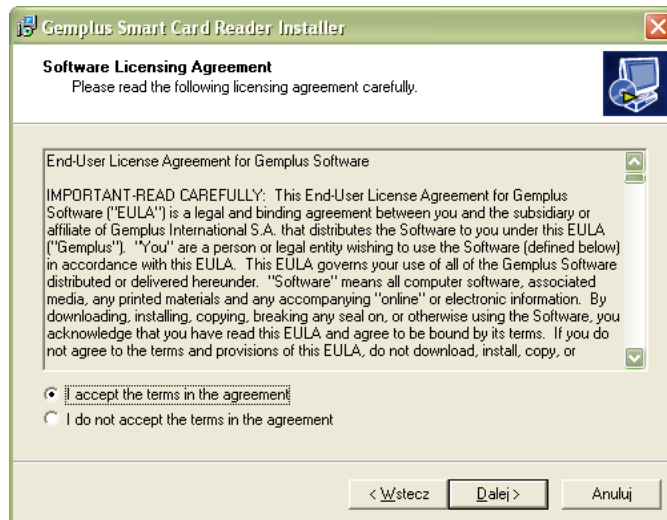


Następnie okno zawiera informację dotyczące rodzaju instalowanego czytnika oraz komponentów potrzebnych do prawidłowej współpracy czytnika z przeglądarką internetową. Prawidłowa konfiguracja parametrów instalacji powinna wyglądać jak na poniższym ekranie. Szczególną uwagę należy zwrócić na rodzaj instalowanego czytnika. W okienku sterownik czytnika kart należy wybrać GemPCTwin.

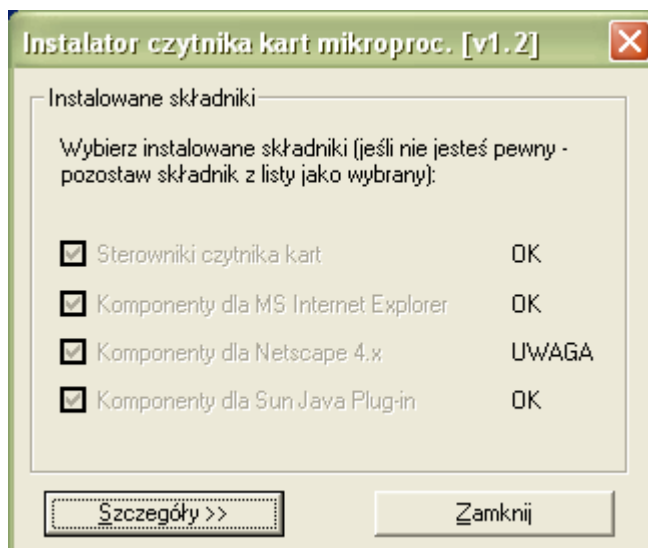


Poniższe rysunki przedstawiają kolejne etapy instalacji czytnika.



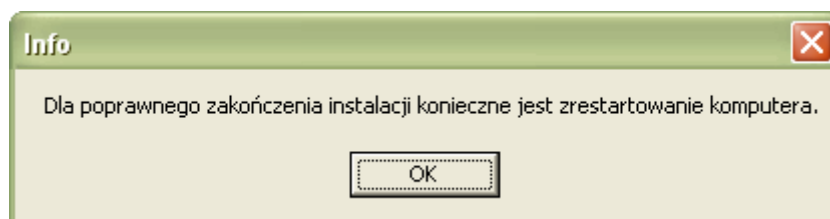


Po poprawnym zainstalowaniu oprogramowania czytnika powinno się pokazać okno:



Poprawna instalacja komponentów jest oznaczona symbolem OK. W przypadku komponentów dla Netscape system zwrócił symbol UWAGA ponieważ nie wykrył w systemie przeglądarki internetowej z rodziny Netscapce 4.x. Taka sytuacja ma miejsce w przypadku, gdy na komputerze jest zainstalowana przeglądarka Internet Explorer.

Po wybraniu przycisku zakończ system poprosi o ponowne uruchomienie komputera.



W systemach Windows 9x (W95, W98) po ponownym uruchomieniu system powinien wyświetlić komunikat o pomyślnym zainstalowaniu czytnika. W systemach Windows 2000 oraz XP, komunikat takie nie występuje.

Potwierdzeniem prawidłowego zainstalowania komponentów potrzebnych do współpracy systemu operacyjnego z czytnikiem jest zaświecenie się w sposób ciągły diody na obudowie czytnika po umieszczeniu w nim karty magnetycznej.

## 4. MOŻLIWE PROBLEMY

1. Dla prawidłowej pracy apletu podpisu kartą mikroprocesorową wymagana jest zainstalowana w przeglądarce Microsoft Internet Explorer maszyna Javy o numerze kompilacji większym niż 3000. Wersję taką można zweryfikować wpisując z konsoli polecenie `jview`. Polecenie to wyświetli między innymi wersję maszyny Javy w formacie: `xx.y.zzzz`, np.: `5.00.3805`. Ostatnie cztery cyfry wskazują właśnie na numer kompilacji maszyny Javy. W przypadku problemów z apletem podpisu - okno apletu pojawia się lecz po wciśnięciu przycisku Podisz nie podejmowana jest żadna akcja, należy w powyższy sposób sprawdzić wersję maszyny Javy przeglądarki Internetowej. Gdy jest ona zbyt niska (numery kompilacji rzędu 2 tysięcy) należy z dostarczonej przez bank płyty CD-ROM, z katalogu VM, należy uruchomić plik instalacyjny `msjavx86.exe`.

Ewentualnie aktualne wydanie WVM można pobrać ze strony internetowej:

<http://programy.onet.pl> w sekcji „Najpopularniejsze” – „Windows Virtual Machine”

2. Istnieje możliwość, że pomimo prawidłowego zainstalowania oprogramowania czytnika kart magnetycznych, pojawią się problemy z wykonaniem podpisu elektronicznego kartą magnetyczną. Oprogramowanie do obsługi kart jest przystosowane do współpracy z maszyną Javy przeglądarki MS Internet Explorer w wersji 5 lub wyższej. Dodatkowo należy wyłączyć ewentualne oprogramowanie typu Java Plug-In które zastępuje maszynę Javy przeglądarki specjalizowanym oprogramowaniem. Sytuacja taka może zdarzyć się po zainstalowaniu JDK/JRE Sun'a w wersji 1.3 lub 1.4. W celu wyłączenia instalowanego przez to oprogramowanie Plug-In'a należy:

- przejść do panelu sterowania systemu Windows i wybrać moduł konfiguracyjny Java Plug-In, następnie w zakładce Basic odznaczyć opcje Enable Java Plug-in (poniższy rysunek)



- dodatkowo dla JRE 1.4 lub wyższej - w Internet Explorerze w oknie dialogowym:

Narzędzia->Opcje Internetowe...->Zaawansowane i akapicie Java (Sun)  
odznaczyć opcję Use Java 2 v1.4.0 for <applet>.

3. Mogą wystąpić problemy w pracy z aplikacją obsługi kart w przypadku gdy w systemie zainstalowano już poprzednio jakiś inny czytnik różny od wybranego w instalatorze, lub też w systemie znajdują się pozostałości po dawniej zainstalowanych czytnikach kart, mimo że obecnie nie są już one podłączone do komputera. W takim wypadku instalacja oprogramowania sterowników czytnika zakończy się poprawnie, lecz aplikacja podpisu elektronicznego może zgłaszać błędy. Jest to spowodowane tym, że aplikacja ta próbuje nawiązać komunikację z czytnikiem kart, który figuruje jako pierwszy na liście czytników zainstalowanych w systemie operacyjnym. Informacja ta jest zapisana w rejestrze systemowym, w gałęzi:

HKEY\_LOCAL\_MACHINE\SOFTWARE\Microsoft\Cryptography\Calais\Readers.

Aby zapobiedz powyższym problemom należy programem do obsługi rejestru (np. Regedit) usunąć z tej gałęzi (wcześniej robiąc ich kopie zapasowe) wszystkie podgałęzie odpowiadające starym czytnikom, pozostawiając jedynie tą, która odpowiada wybranemu w instalatorze czytnikowi np. dla GemPC 410 w nazwie tej podgałęzi powinno występować GEMPC410 lub GCR410.

## 5. ZAWARTOŚĆ PŁYTY INSTALACYJNEJ

Struktura płyty instalacyjnej:

1. *Install* – katalog instalacyjny czytnika kart magnetycznych
2. *VM* – katalog z programem instalacyjnym Windows Virtual Machine
3. *Dokumentacja*:
  - a. *Instalacja czytnika.doc* – instrukcja instalacji czytnika kart magnetycznych
  - b. *KORPO* – instrukcja dla użytkowników korporacyjnych systemu bankowości internetowej
  - c. *INDYW* - instrukcja dla użytkowników indywidualnych systemu bankowości internetowej